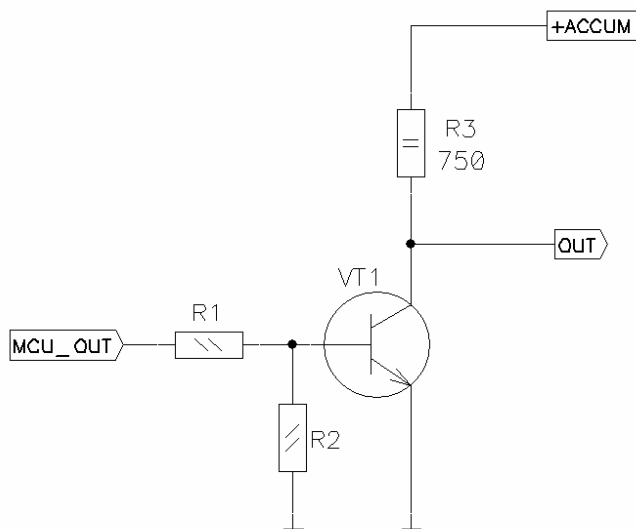
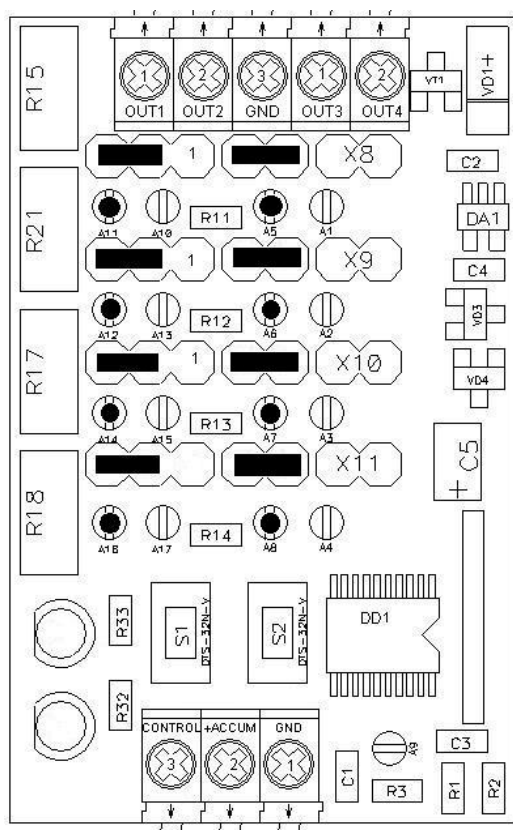
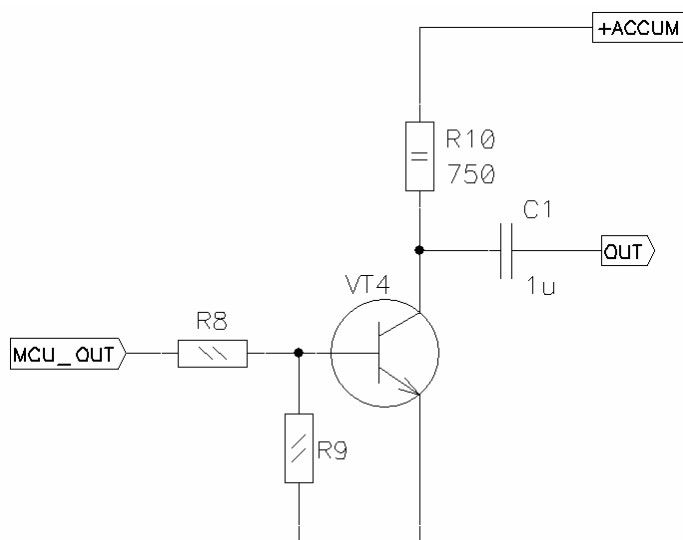
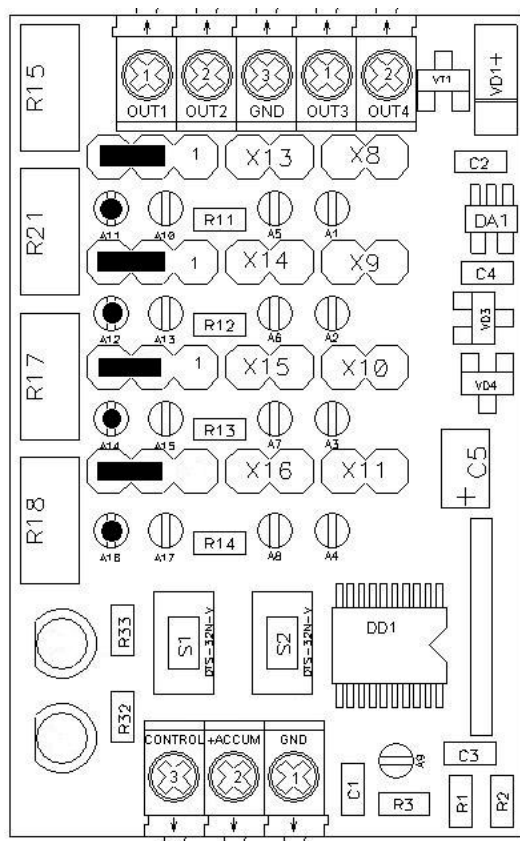


Четырехканальная универсальная подмотка.

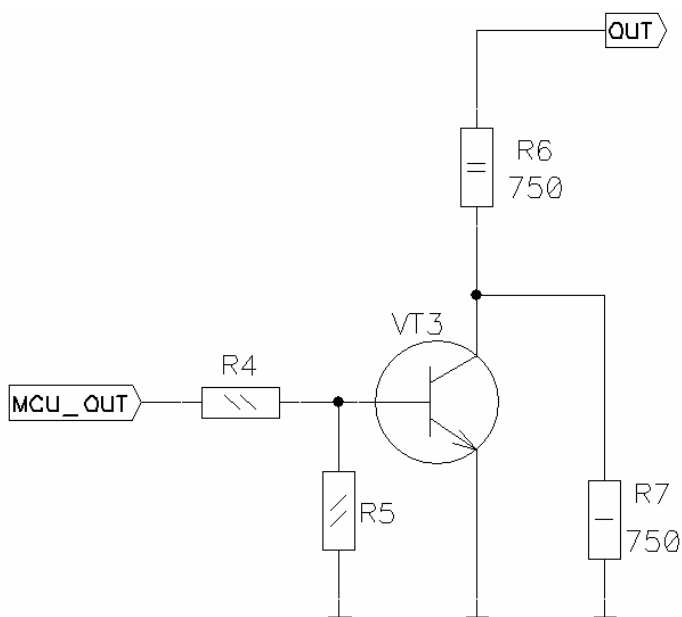
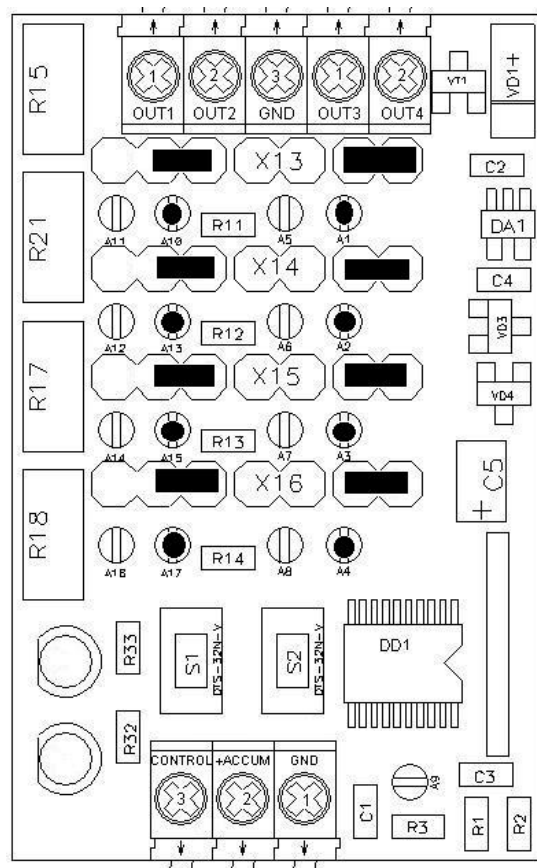
**Выходной каскад с открытым коллектором при питании схемы от аккумулятора (на выходе двухполярный сигнал).
Для выхода однополярного сигнала (-), левую перемычку не ставим.**



Выходной каскад с открытым коллектором при питании схемы от аккумулятора и двухполярным сигналом (синусоида/меандр)



Выходной каскад источника тока 8мА/16мА (токовые датчики)



Выходы OUT1, OUT2, OUT3, OUT4 идентичны и взаимозаменяемые.

Для автоматического включения прибора (выход CONTROL не задействован) необходимо запаять перемычку, как показано на рисунке.

